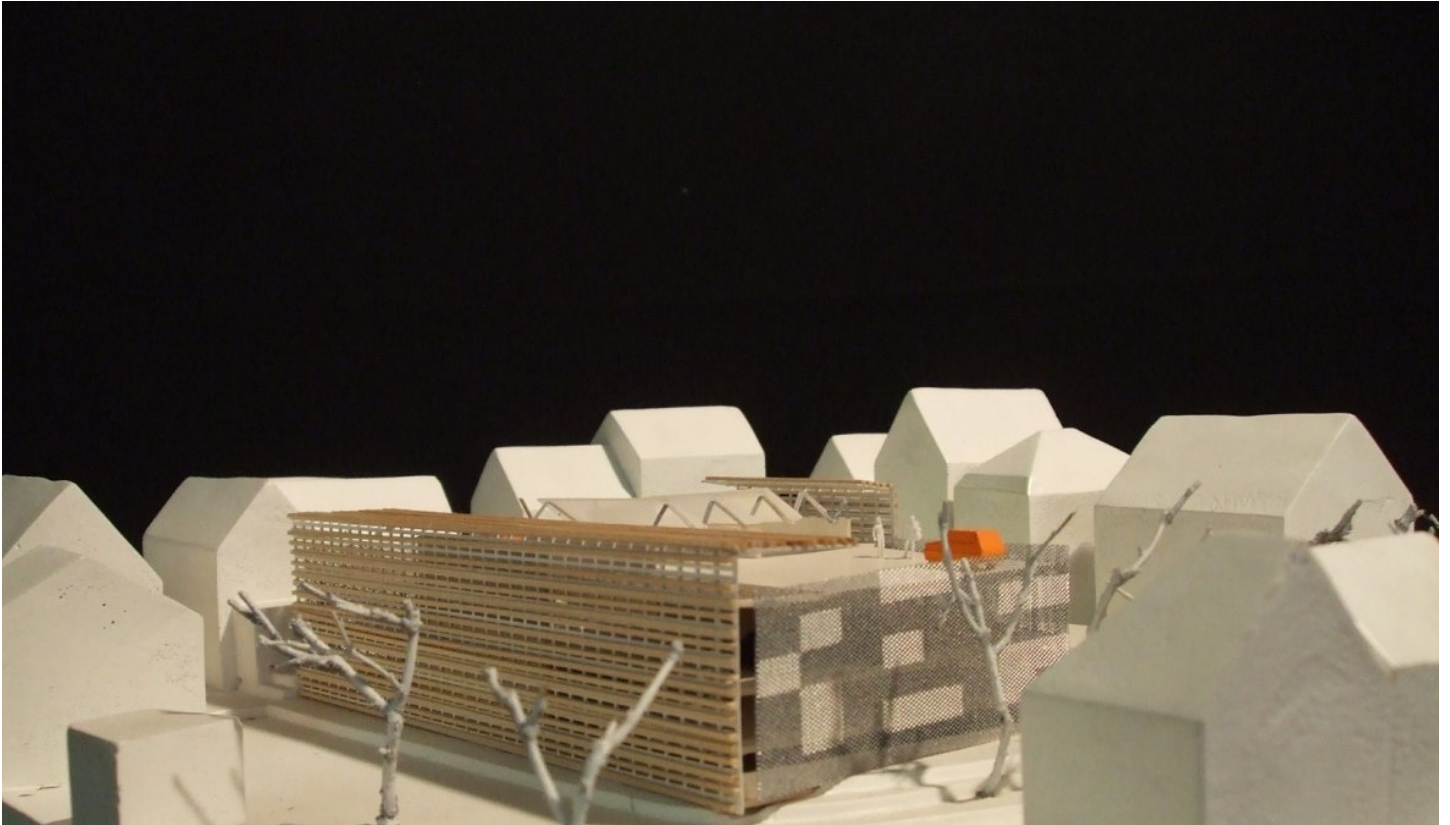


# Parkierungsanlage Rieneck

Rieneck, 1998



## HINTERGRÜNDE

Die umgebende Bebauung und das neue Parkhaus als Rücken definieren den neuen Platzraum. Die Platzfläche wird durch Cafe, Baumgruppe und Kunst als "Platzmöbel" gegliedert und orientiert sich zur Altstadt mit Kirche. Das Parkhaus in Split-Level-Anordnung bietet hohe Transparenz im Inneren und ermöglicht durch die vorgehängte Lamellenstruktur vielfältige Blickbeziehungen

## TECHNISCHE DETAILS

**Auftraggeber**  
Stadt Rieneck

# Parkierungsanlage Rieneck

Rieneck, 1998

