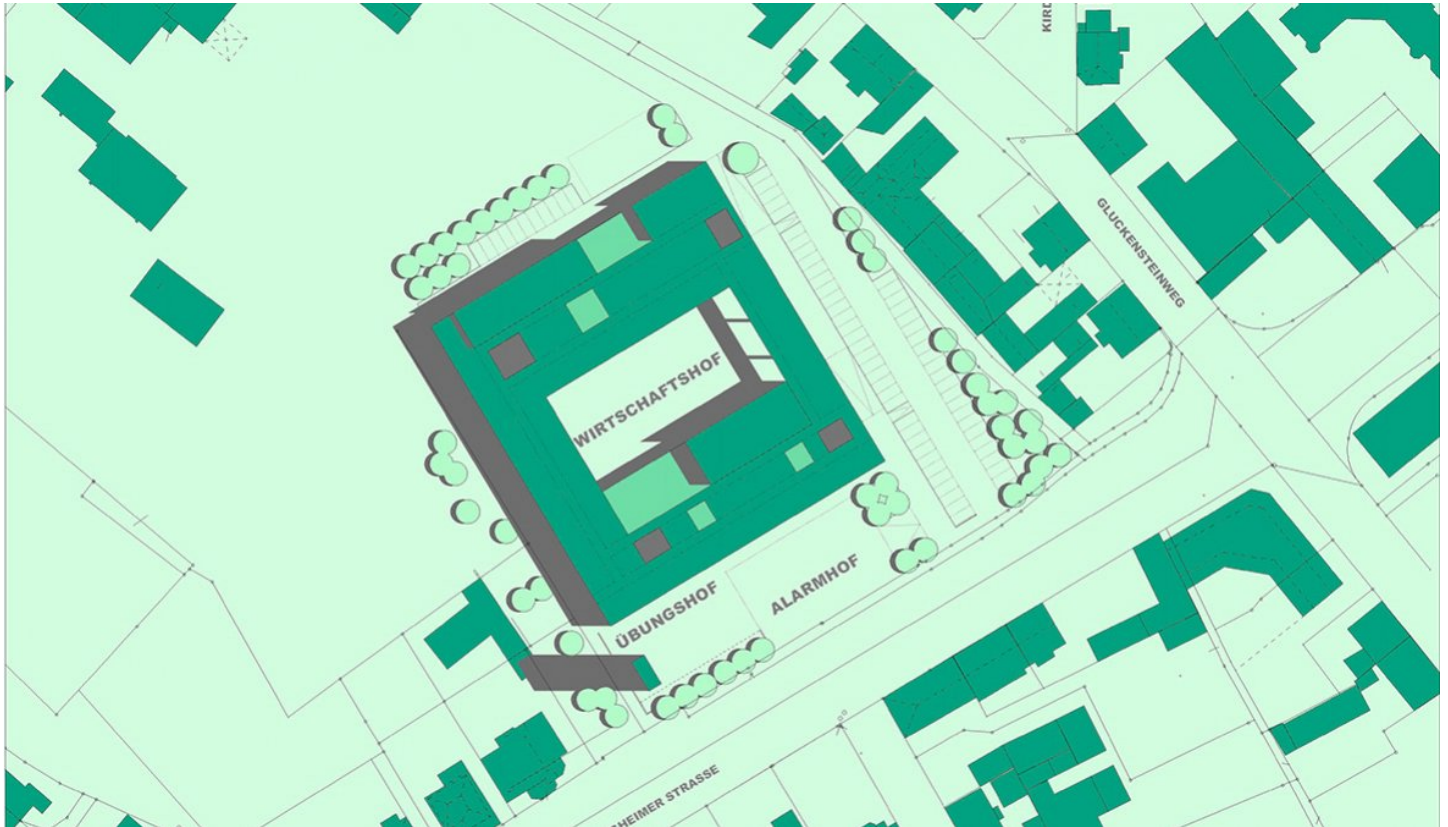


Feuerwache Bad Homburg

Bad Homburg, 2003



HINTERGRÜNDE

Die Straßenflucht zur Dietigheimer Straße wird durch die Sekundärgebäude des Übungshofes, den Feuerwehrturm und Baumreihen geprägt. Das nach hinten versetzte Gebäude bildet als Großform den Rücken für Alarm- und Übungshof. Der als freistehende "Säule" platzierte Turm auf der Südostecke ist Signalzeichen und stellt die für die Bauaufgabe nötige Prägnanz an diesem Ort dar. Das Obergeschoss mit farbiger Fassadenbekleidung bietet hohen Wiedererkennungswert.

TECHNISCHE DETAILS

Auftraggeber

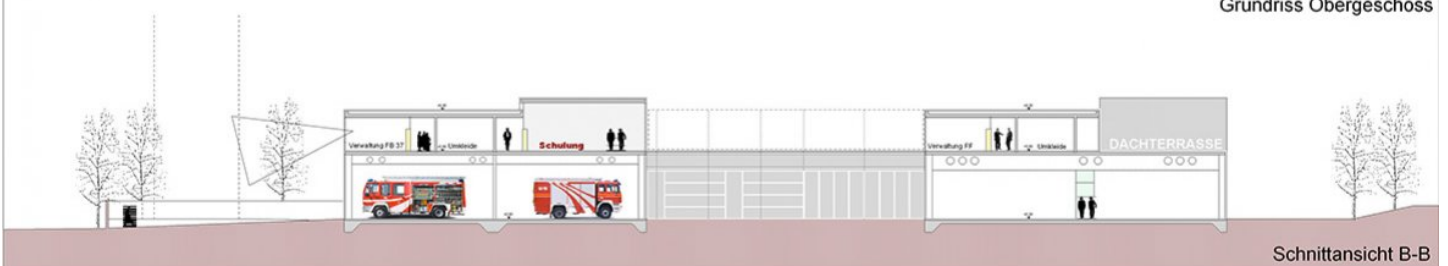
Stadt Bad Homburg

Feuerwache Bad Homburg

Bad Homburg, 2003



Grundriss Obergeschoss



Schnittansicht B-B

